

統計数理研究所重点型研究テーマ3

「地図・メッシュ・位置情報データのデータベース作成・統合と高度利用」公開研究集会

2023.2.20

社会地図で描き出す 三大都市圏の社会空間構造

メッシュデータで観る

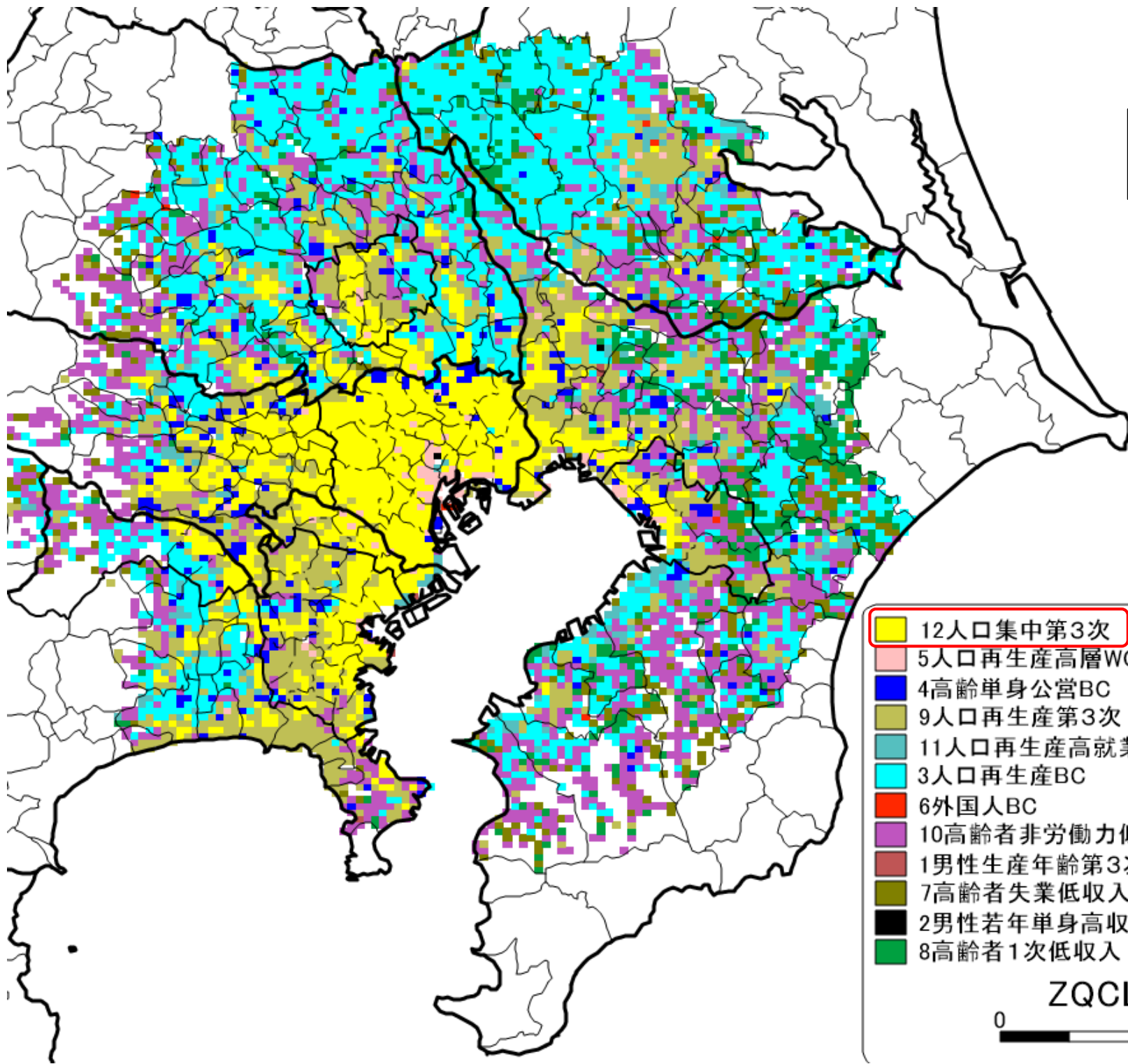
東京圏、名古屋圏、京阪神圏の特徴

浅川達人（早稲田大学）

本報告の目的

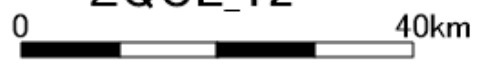
- ▶東京圏、名古屋圏、京阪神圏という日本の三大都市圏の社会空間構造を、社会地区分析から得られた社会地図を用いて描き出し、それぞれの都市圏の特徴を明らかにすること。

東京圏

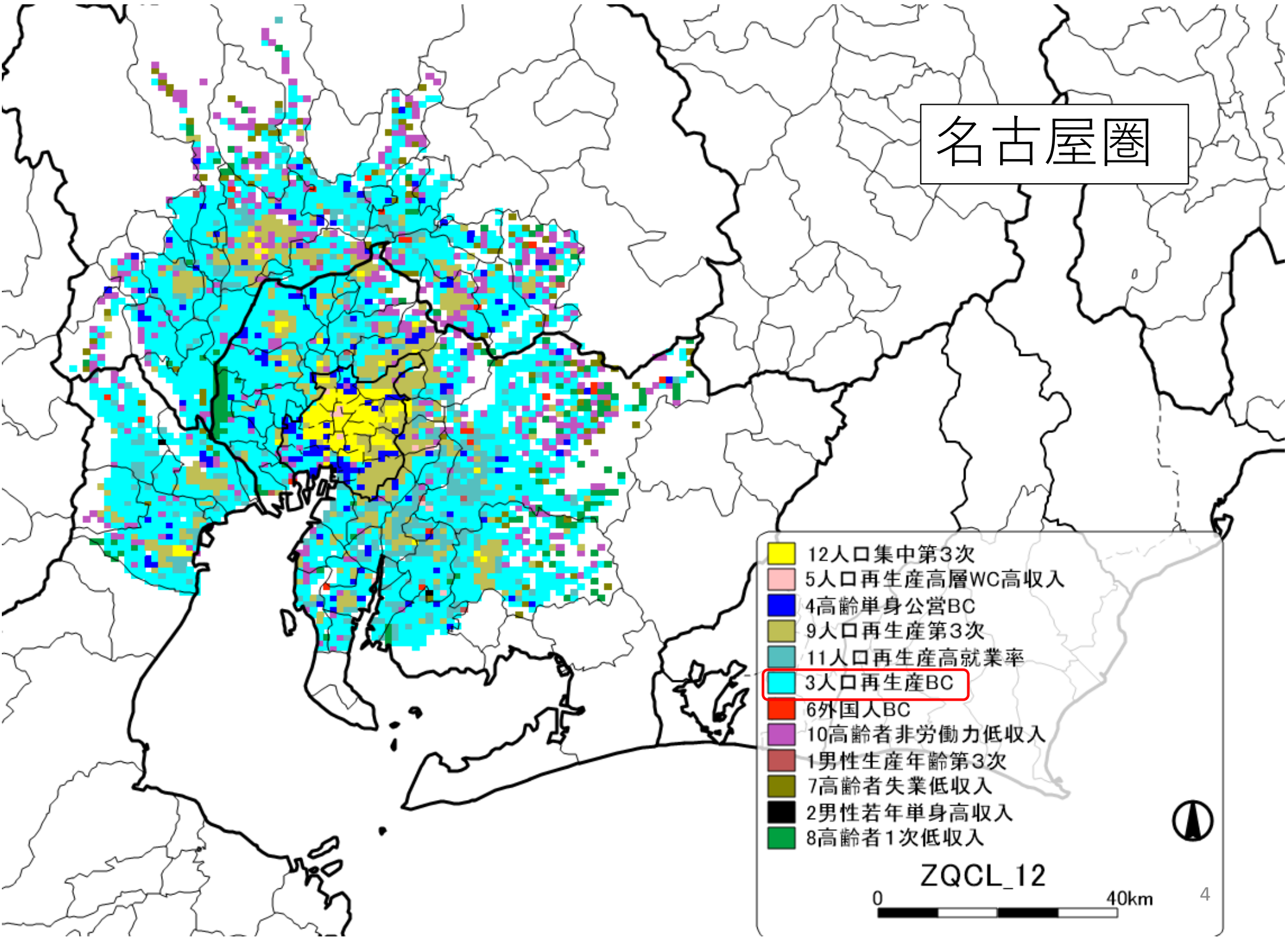


- 12人口集中第3次
- 5人口再生産高層WC高収入
- 4高齢单身公営BC
- 9人口再生産第3次
- 11人口再生産高就業率
- 3人口再生産BC
- 6外国人BC
- 10高齢者非労働力低収入
- 1男性生産年齢第3次
- 7高齢者失業低収入
- 2男性若年单身高収入
- 8高齢者1次低収入

ZQCL_12



名古屋圏



ZQCL_12

0 40km

京阪神圏

